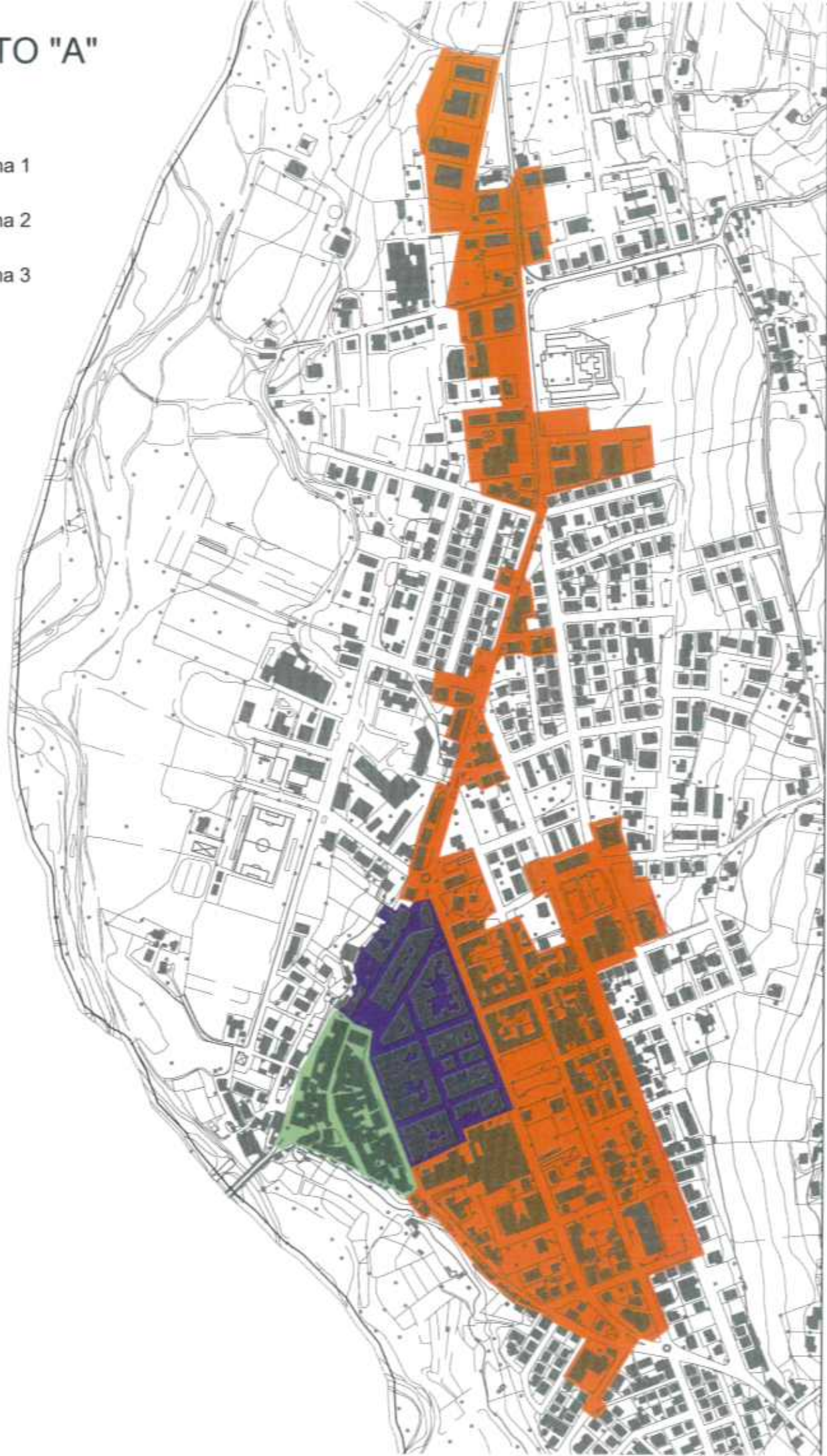


ALLEGATO "A"

LEGGENDA

-  Zona 1
-  Zona 2
-  Zona 3





progetto DEHORS
Morciano di Romagna



ELENCO ELABORATI

– Schema di riferimento progetto Dehors
dehors collocati su posto auto parallelo al marciapiede

pag. 01

TIPOLOGIA 1
ABACO MATERIALI

pag. 02

TIPOLOGIA 1
ELEMENTI BASE TIPOLOGIA 1

pag. 03

TIPOLOGIA 1
MODALITA' COMPOSITIVE schemi

pag. 04

TIPOLOGIA 1
POSSIBILI COMBINAZIONI
DEGLI ELEMENTI render

– Schema di riferimento progetto Dehors
dehors collocati a spina rispetto al marciapiede

pag. 05

TIPOLOGIA 2

pag. 06

TIPOLOGIA 2
ELEMENTI BASE
MODALITA' COMPOSITIVE

pag. 07

TIPOLOGIA 2
POSSIBILI COMBINAZIONI
DEGLI ELEMENTI render

– Schema di riferimento progetto Dehors
dehors collocati sul marciapiede

pag. 08

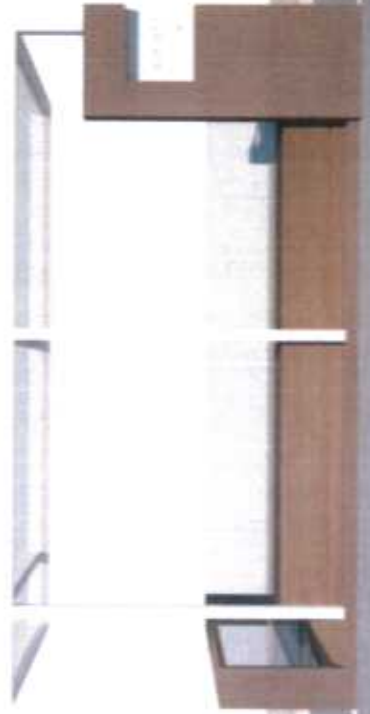
TIPOLOGIA 3

pag. 09

TIPOLOGIA 3
ELEMENTI BASE
MODALITA' COMPOSITIVE

pag. 10

TIPOLOGIA 3
POSSIBILI COMBINAZIONI
DEGLI ELEMENTI render



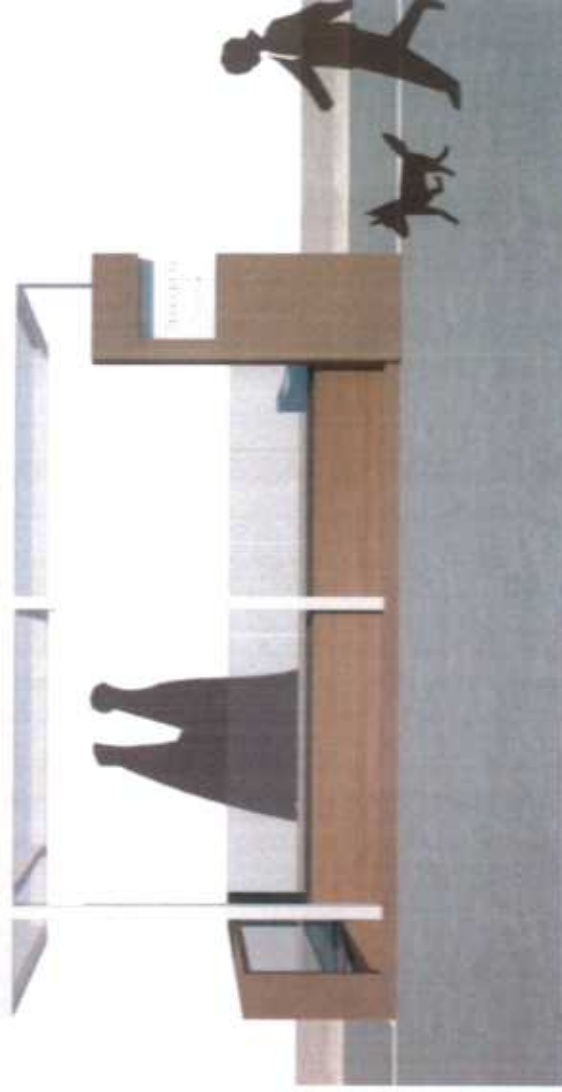
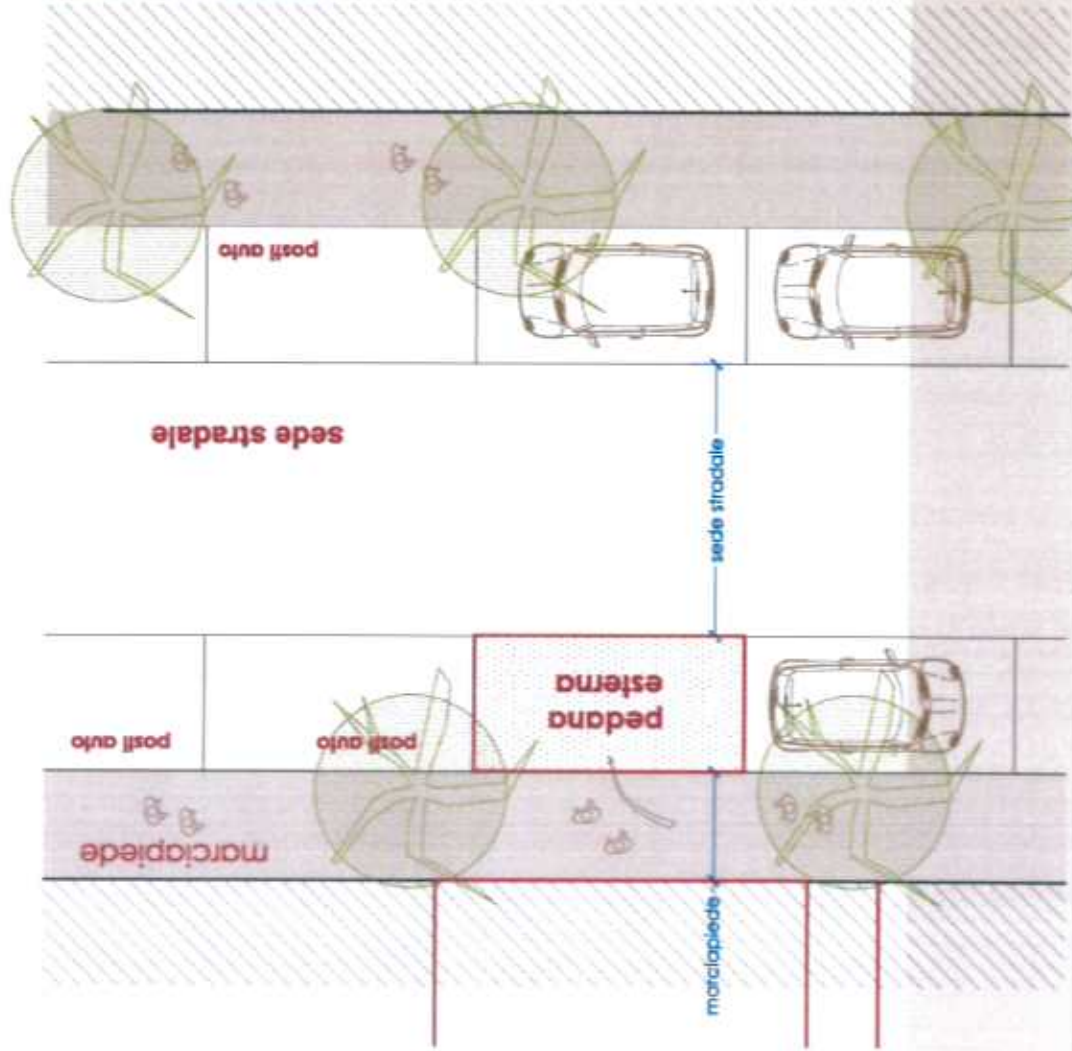
Schemi di riferimento progetto DEHORS

Dehors collocati su posto auto parallelo al marciapiede

tipologia

1

es : modulo base



ABACO MATERIALI

lamiera corten o effetto corten

piano pedana in IPE

lamiera bianco 9003 lucido e opaco

Inox

bianco
ral 9003

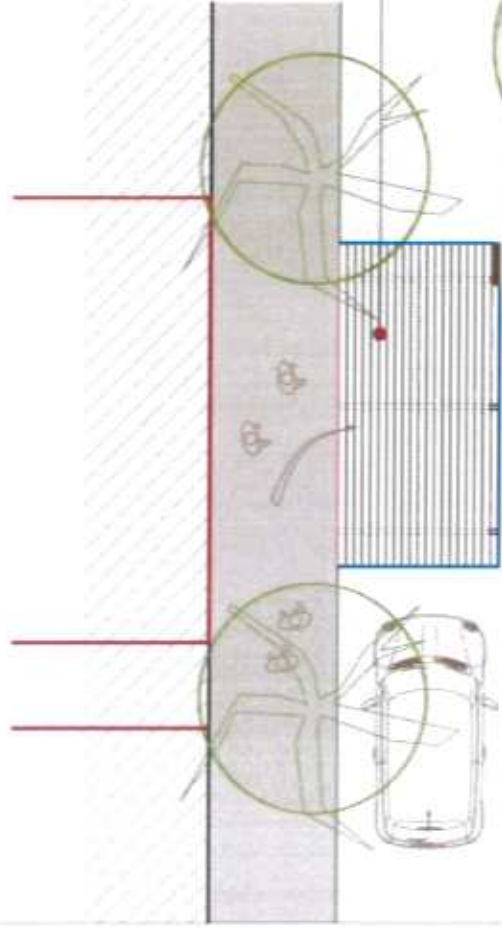


In caso di vetro alto
PALETTO IN ACCIAIO INOX 30X60
In caso di vetro basso
VETRO A FILO LUCIDO CON TASCA TIPO FARAONE

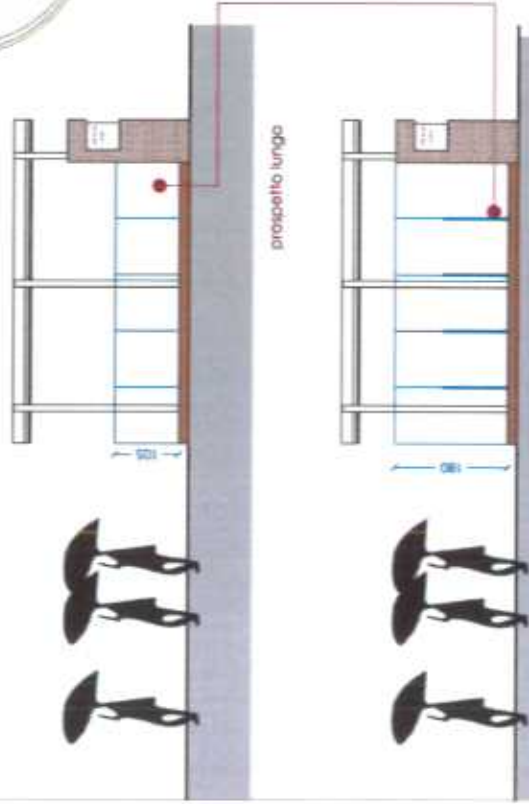
0 1 2 3

Schemi di riferimento progetto DEHORS

Dehors collocati su posto auto parallelo al marciapiede



pianta modulo minimo

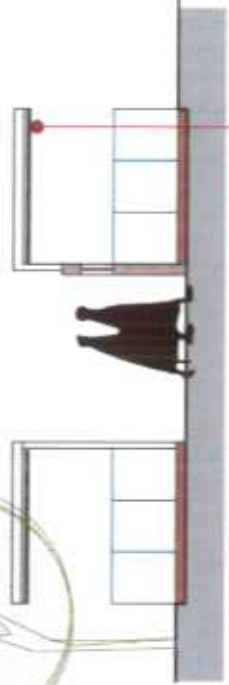


prospetto lungo

prospetto lungo

PEDANA

- sottostruttura in ferro zincato appoggiata sul manto stradale in modo tale da permettere il dilavamento
- tavolato in legno tipo IPE montato con viti a scomparsa
- perimetro esterno pedana **rivestito in corten o in lamiera effetto corten**



prospetto corto

prospetto corto

ELEMENTI VERTICALI

- in alluminio \ acciaio bianco RAL 9003
- telo di copertura mobile \ telo rigido
- copertura rigida apribile

VETRO

- altezza cm. 105 sulla pedana **senza paletto**
- altezza cm. 180 sulla pedana **con paletto in acciaio inox**

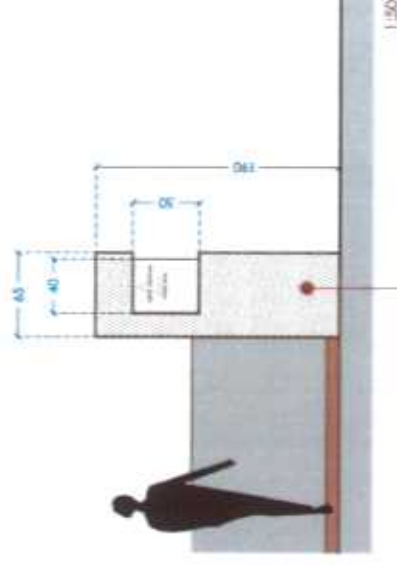


tipologia

1

ELEMENTI BASE TIPOLOGIA 1

- pedana
- totem
- elementi verticali
- vetro



TOTEM

- finitura in corten o in lamiera bianca RAL 9003
- assemblato senza bulloni a vista
- con inserta targa in lamiera bianca RAL 9003 e scritte in acciaio zincato
- la targa deve contenere il logo di Marciano di Romagna in acciaio inox o secondo indicazioni del Comune, il nome del Dehors e della Via in cui e' collocato l'esercizio, sempre in acciaio inox
- piccola luce led incassata color bianco caldo

Schemi di riferimento progetto DEHORS

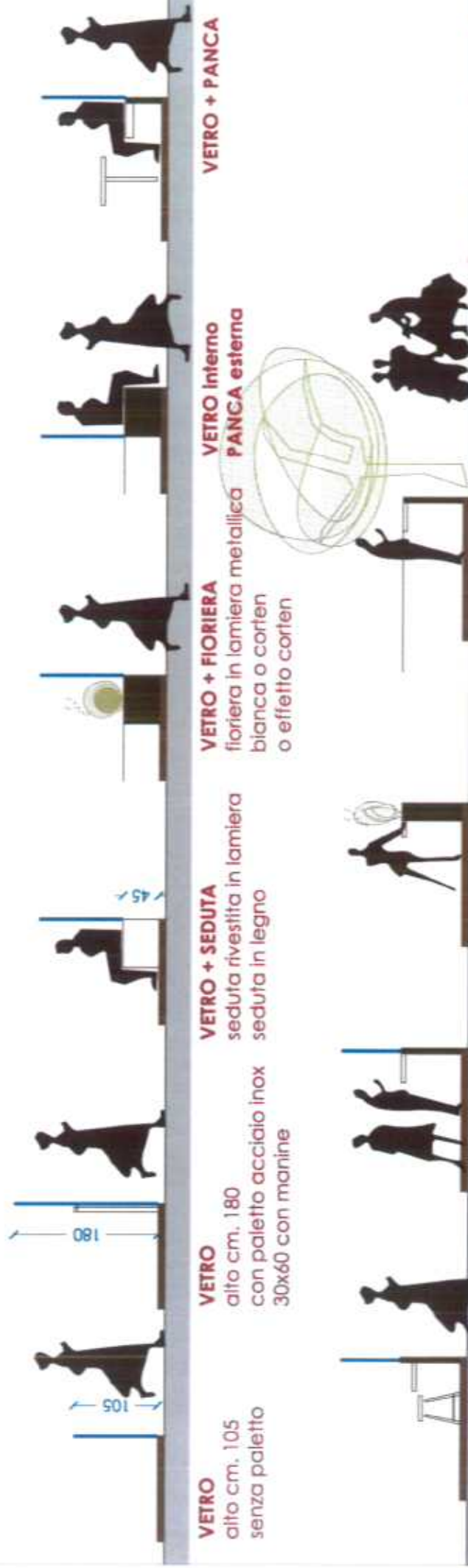
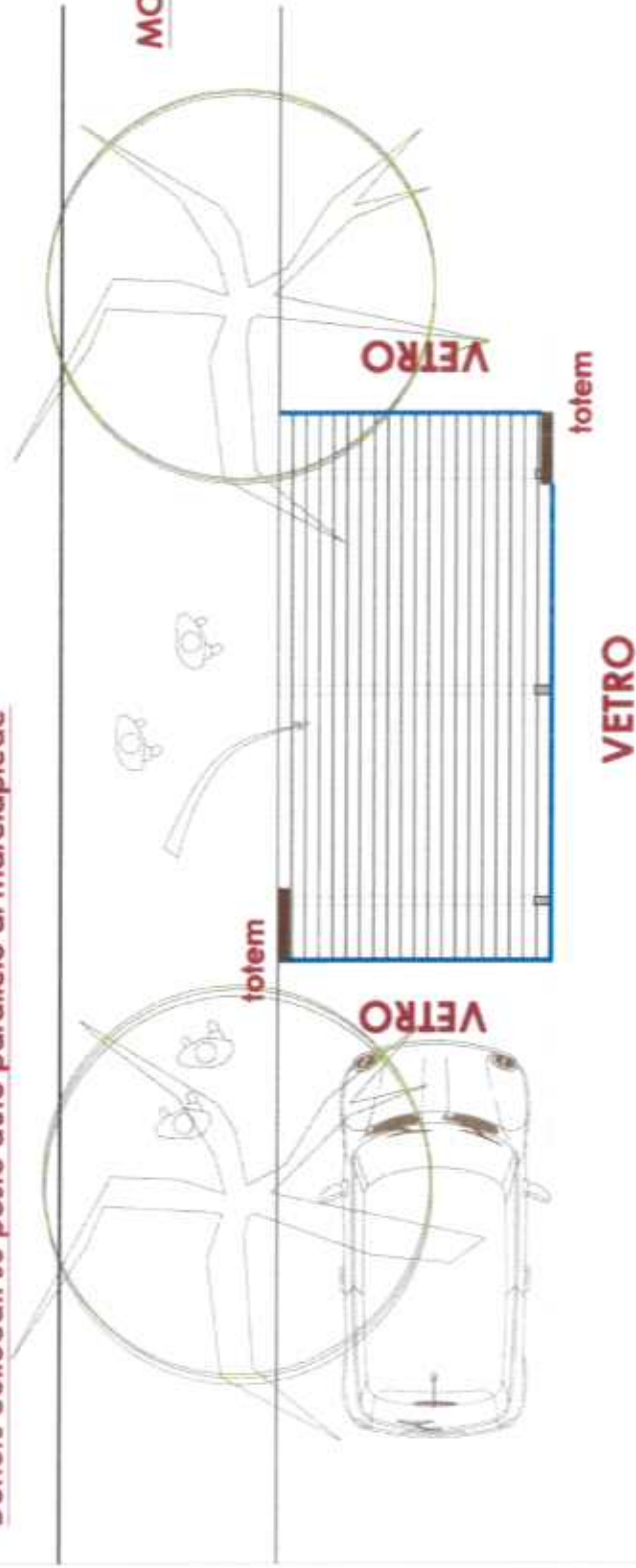
Dehors collocati su posto auto parallelo al marciapiede

tipologia

1

MODALITA' COMPOSITE TIP. 1-2-3

- schemi sedute



VETRO + mensola snack

VETRO + mensola snack

PIANO + fioriera lato strada

PIANO + mensola snack lato strada

VETRO

alto cm. 105
senza palletto

VETRO

alto cm. 180
con palletto acciaio inox
30x60 con manine

VETRO + SEDUTA

seduta rivestita in lamiera
seduta in legno

VETRO + FIORIERA

fioriera in lamiera metallica
bianca o corten
o effetto corten

VETRO interno

PANCA esterna

VETRO + PANCA

0 1 2 3

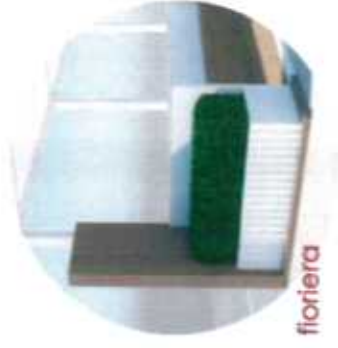
Schemi di riferimento progetto DEHORS

Dehors collocati su posto auto parallelo al marciapiede

tipologia

1

possibili combinazioni degli elementi sulla pedana del DEHORS



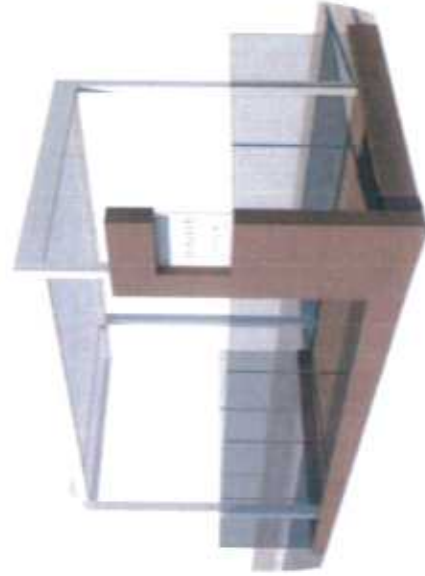
fioriera



panca interna in legno ad "L"

Agli elementi BASE del Dehors, che devono ritornare nei vari casi per creare un "progetto urbano", e' possibile combinare, in base alle esigenze dei richiedenti\gestori:

- panche in legno
- panche in corten, in lamiera effetto corten o bianca
- fioriere in corten, in lamiera effetto corten o in lamiera bianca



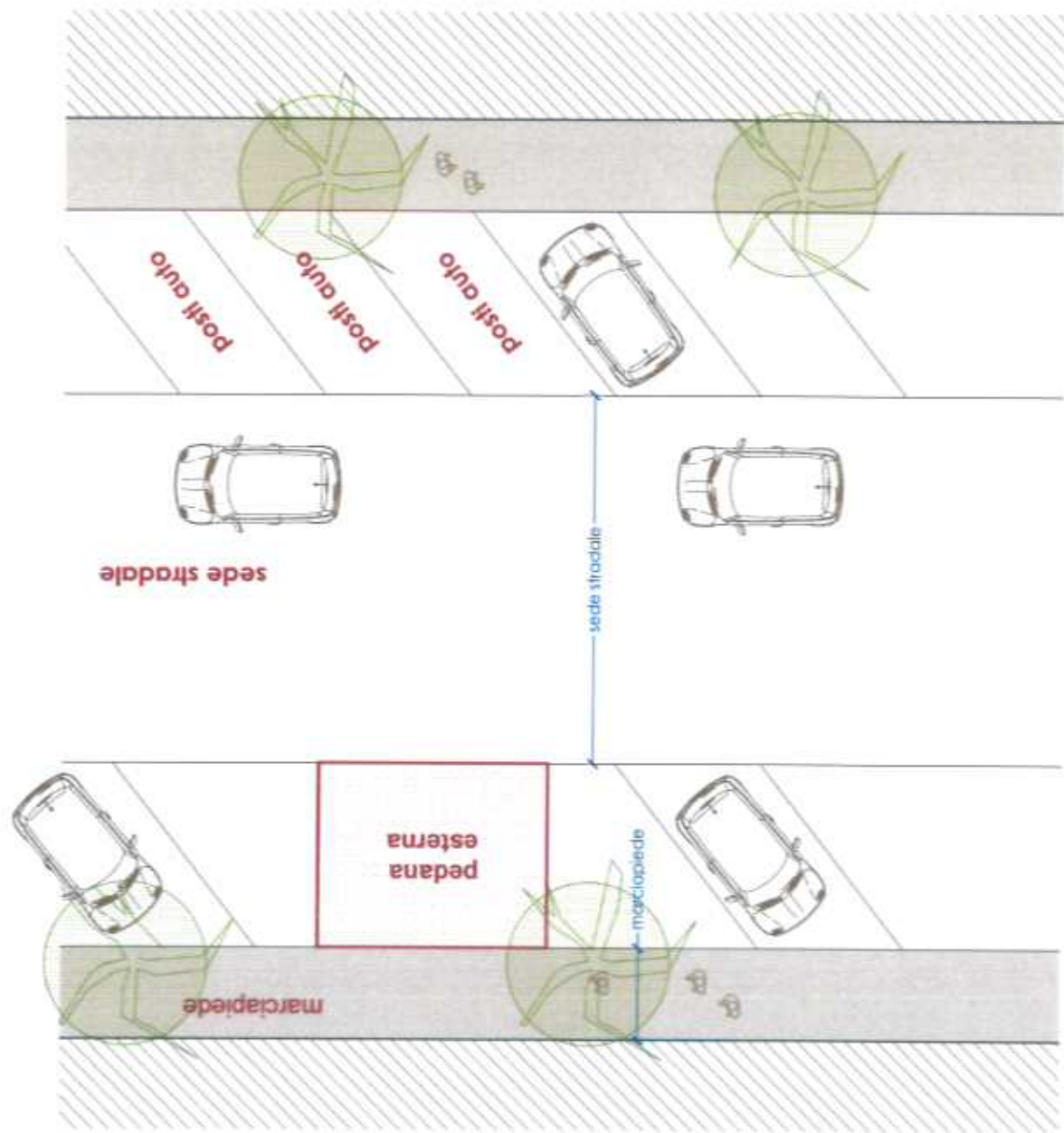
piano tipo "snack bar"

Schemi di riferimento progetto DEHORS

Dehors collocati su posti auto a spina rispetto al marciapiede

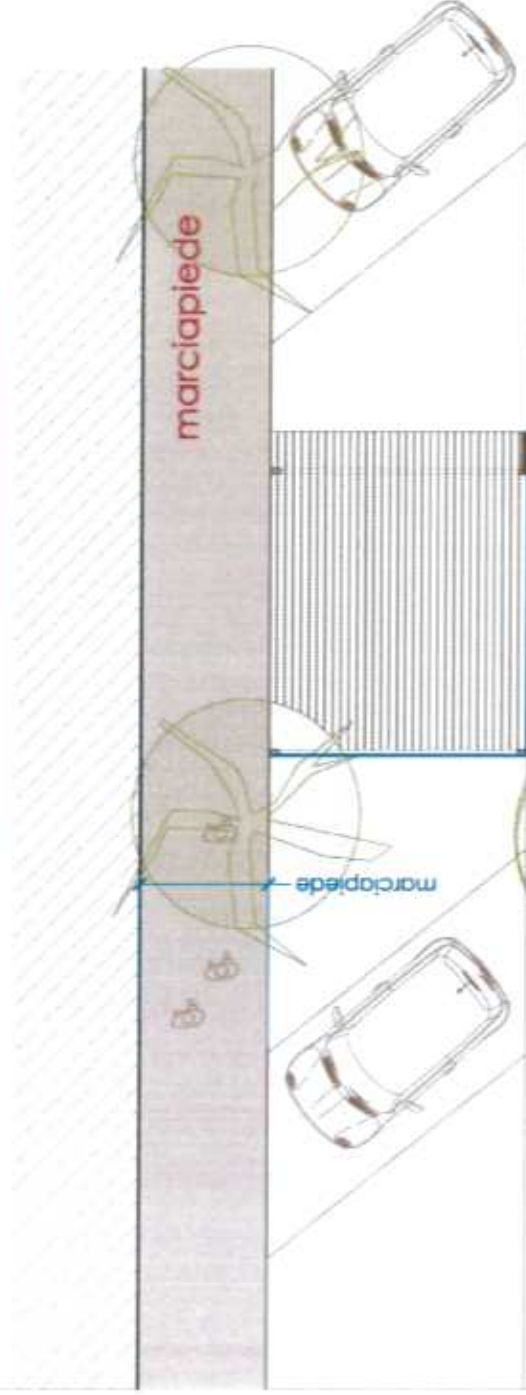
tipologia

2



Schemi di riferimento progetto DEHORS

Dehors collocati su posti auto a spina rispetto al marciapiEDE



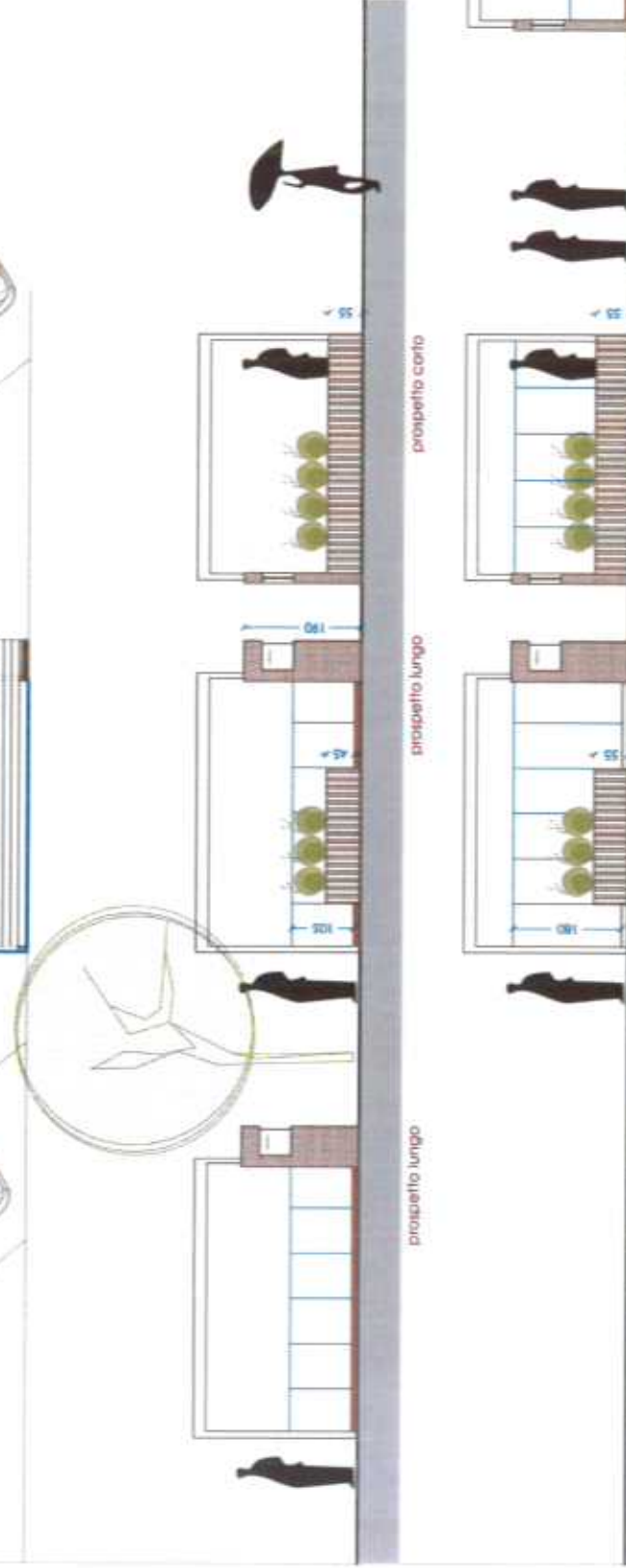
tipologia

2

ELEMENTI BASE, come tipologia 1

- pedana
- totem
- elementi verticali
- vetro

MODALITA' COMPOSITE
come tipologia 1



prospetto lungo

prospetto corto

prospetto corto

-alla tipologia n. 2, si possono applicare tutti i casi visti per la tipologia n. 1
-l'abaco materiali e' lo stesso per tutte le tipologie

0 1 2 3

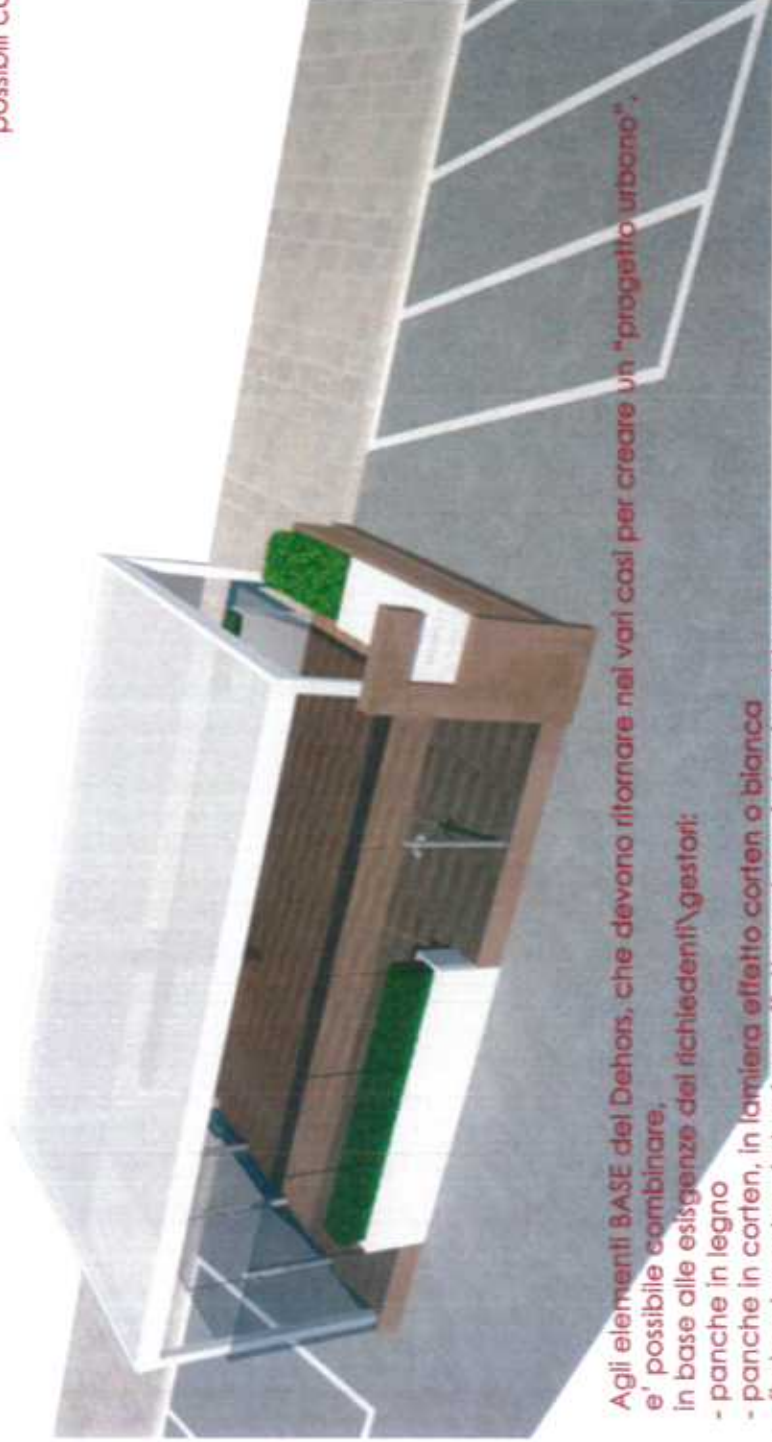
Schemi di riferimento progetto DEHORS

Dehors collocati su posti auto a spina rispetto al marciapiede

tipologia

2

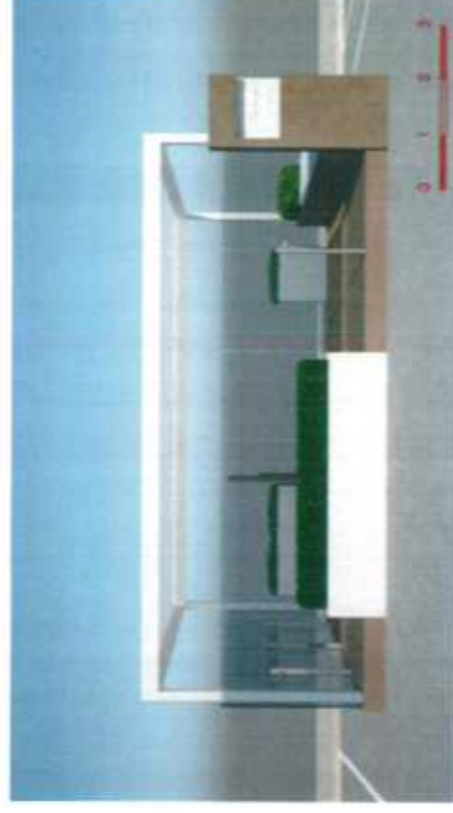
possibili combinazioni degli elementi sulla pedana del DEHORS



Agli elementi BASE del Dehors, che devono ritornare nei vari casi per creare un "progetto urbano", e' possibile combinare,

in base alle esigenze del richiedenti\gestori:

- panche in legno
- panche in corten, in lamiera effetto corten o bianca
- fioriere in corten, in lamiera effetto corten o in lamiera bianca
- piani tipo "snack bar"



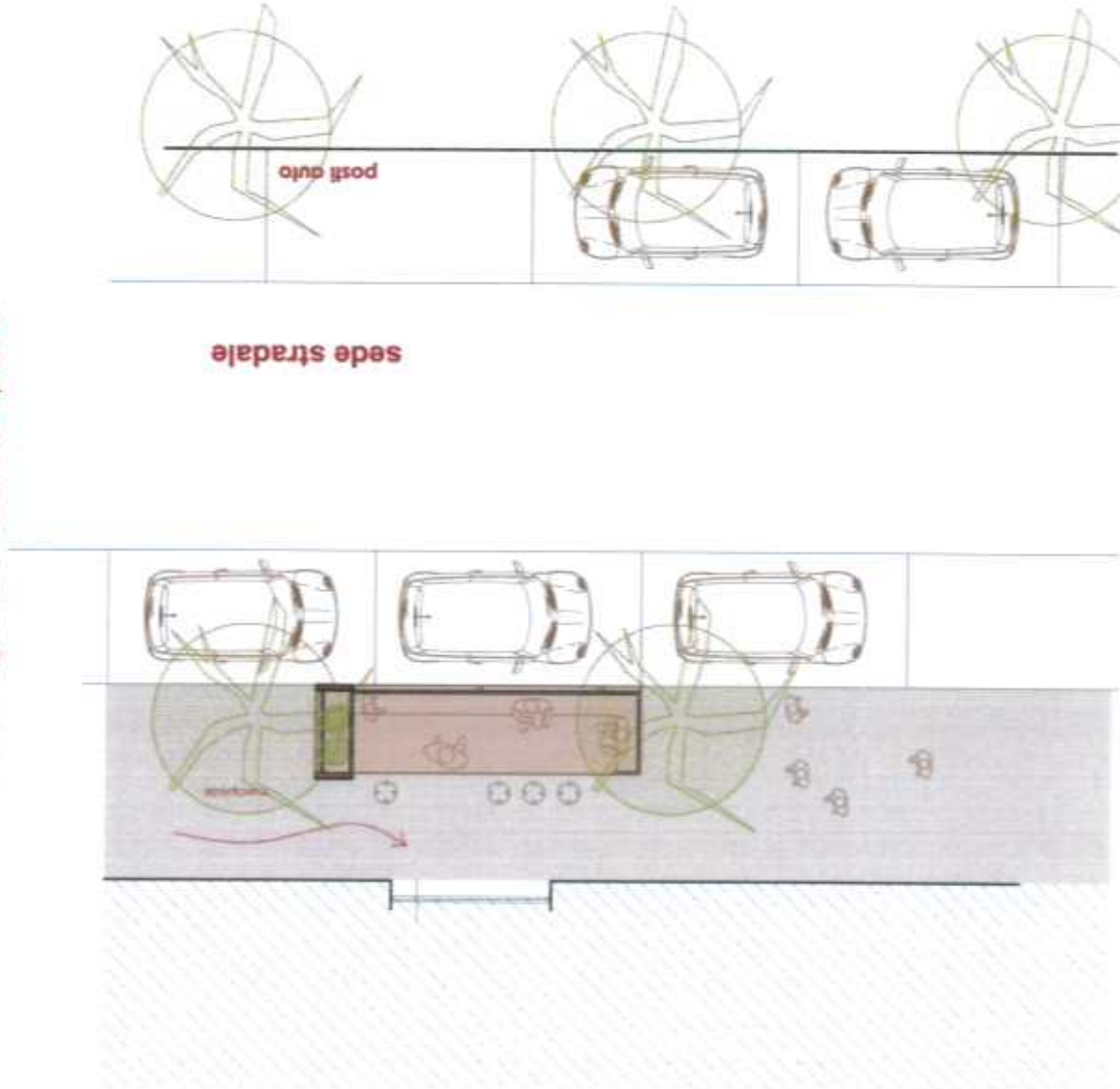
Schemi di riferimento progetto DEHORS

Dehors collocati sul marciapiede

tipologia

3

es : modulo minimo
da valutare in base alla larghezza del marciapiede



Schemi di riferimento progetto DEHORS

Dehors collocati sul marciapiede

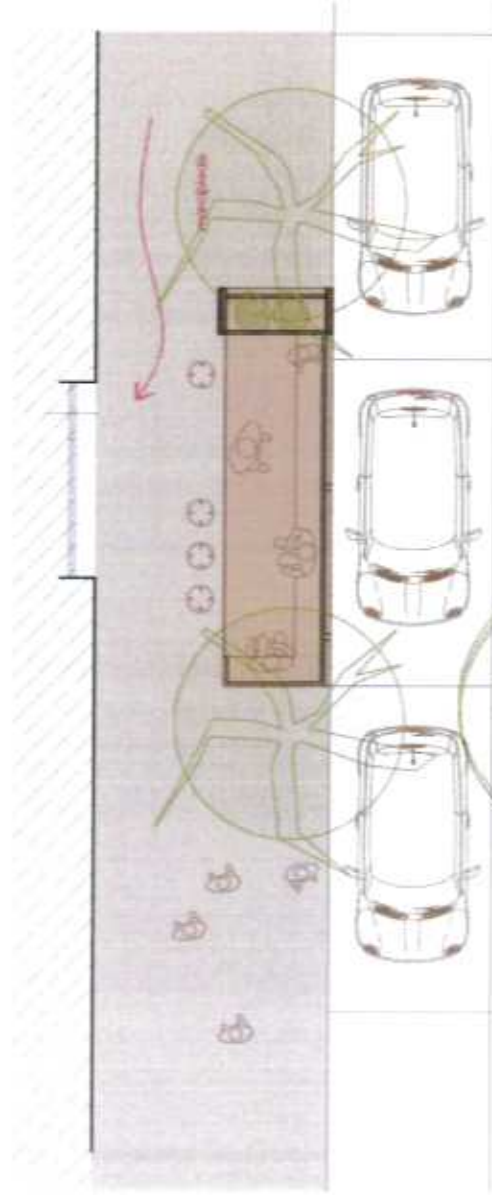
tipologia

3

ELEMENTI BASE, come tipologia 1

- pedana bassa max cm.3
- totem
- elementi verticali
- vetro

-lato lungo in adiacenza ai parcheggi

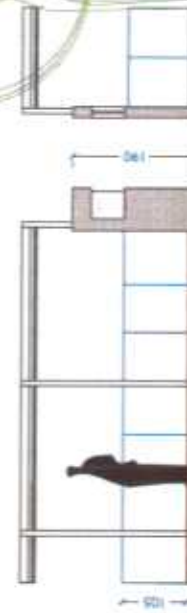


sede stradale

caso a
lato strada opaco



caso b
lato strada con vetro



prospetto lungo lato strada

prospetto corto

caso c
lato strada fascione + vetro



caso d

alla tipologia n. 3, si possono applicare tutti i casi visti per la tipologia n. 1
l' abaco materiali e' lo stesso per tutte le tipologie

Schemi di riferimento progetto DEHORS

Dehors collocati sul marciapiede



tipologia

3



possibili combinazioni degli elementi sulla pedana dei DEHORS

